

初夏の彩り



高知産
ミョウガ



花ズッキーニ

ソーメンの薬味に



薬味：長芋・オクラ・茗荷&大根・小葱・生姜・大葉



JA北九
エダマメ



白川白鳳



ふとものコーン



吉田なす



ぶっかけソーメン薬味のせ



洗いラッキョ



新ショウガ



和歌山ピーチ



ミスピーチ



初夏の野菜



長野県産白菜は夏でも柔らかく高品質



枝豆
小倉南区産



媚恋キャベツ

キャベツには別名「キャベジン」とも呼ばれる「ビタミンU」が含まれています。ビタミンUは胃の粘膜を修復したり、胃潰瘍や十二指腸潰瘍の予防に効果があるとされています。



ジャンボいんげん

ジャンボいんげんはさやが平たくて軟らかく、すじなしのインゲンで幅2cm、長さは20~25cmにもなります。

さやは曲がり少なく、大きやになっても軟らかく風味が良いのが特徴です。また、甘味があり、シャキシャキとした食感で炒め物や天ぷら、和え物などさまざまな料理に使えます。



高原レタス



高原レタス

高原の冷涼な気候を活かして栽培されるレタスは、6月から9月の夏場が最盛期。長野県の生産量は全国1位を誇ります。



紫小町は小倉南区の小なすをネーミングした特産品です。



アスパラガス



アスパラガス

縮った穂先と、鮮やかな緑色が長野県産グリーンアスパラガスの特徴。長野県産の生産量は全国3位を誇ります。



「おおもの」はスイートコーンの中晩生のイエロー品種で、通常のとうもろこしの1.3~1.5倍の大きさを誇り、総重量500gを超えるビッグサイズの「スーパースイートコーン」です。



とうもろこし



ミョウガ

みょうがはハウスと露地栽培で県内各地で周年生産しており、ハウスみょうがは全国一の出荷量で高知県を代表する特産品の一つとなっています。



グリーンアスパラ



ハウスで栽培する新しょうがは厳寒期にはハウス内を加熱して生産しており、主に3~9月頃まで産地をリレーしながら収穫しています

山椒や鷹の爪・かんきつ類の皮や野菜の旨味を吸い込んだぬかで、鯖や鰯をじっくり炊いた「ぬか炊き」も、北九州市小倉を代表する郷土料理です。



山椒(さんしょ)

床漬けに欠かせない香辛料「実山椒」は、5月~6月に収穫されます。山椒の辛味成分「サンショール」は、舌をピリピリとしびれさせる原因ですが、胃腸を刺激する効果などを持っているので、様々な処方薬に使われています。実山椒は、塩や醤油に漬けることで長期間保存することができます。



吉田なす

初夏の彩り



ハニーピーナス

ビオーネ



茂木びわ



産直いちじく



糖度15度メロン



フラム

奄美プラムは生食の他、鮮やかな紫色と甘酸っぱい風味はジュース・ゼリー、ジャムなどの加工やプラム酒などに最適です



加納岩白桃



日川白鳳



カットフルーツ



バナナゼーキ



まくわ瓜



スイカジュース



小松菜・リンゴジュース



博多とよみつひめ

肥後グリーンは、熊本名産の風味豊かな人気のメロンです。糖度が16度前後と、他のメロンとに比べ、非常に甘みが強く、マスクメロンと比較してもその美味しさはひけをとりません。肥後グリーンメロンは比較的日持ちし、贈り物としても喜んで頂けるとおもいます。

初夏の果実



日本のももの元祖は岡山の「白桃」で、この白桃を改良して「白鳳」や「浅間白桃」、「あかつき」などの多彩な品種が誕生しました。ジューシーでとろけるような食感の白い果肉の桃は、世界でも評価されるほどの逸品です。

熊本県産

福岡県産

長崎県産



あかつきは糖度が高く、果肉は緻密で溶質ながら歯ごたえのある桃です。「白桃」と「白鳳」を交配させた品種で、1979年（昭和54年）に登録されました。現在では「白鳳」に次いで出荷されています。

日川白鳳は1973年に山梨で発見され1981年（昭和56年）に登録されました。果汁が多く糖度も11~12%と高め。果肉はほどよいかたさを持ち、大きさは250g前後です。

和歌山県産

長野県産



長野県を代表する川中島白桃。長野市川中島の果樹園で発見された品種。果実の大きさは300g程度と大玉で、玉ぞろいが良く、日持ち性も良好です。長野県を代表する白桃系の品種です。

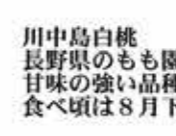
和歌山県は、西日本最大の産地です。（岡山県より多いんです！）県内では紀の川市でもっとも多く生産されています。中でも桃山町は江戸時代に栽培が始まったと言われており、とても歴史が古いのです。また、平成6年には「あら川の桃」として商標登録しており、高い評価を得ています。

福島県産



暁星 福島県で「あかつき」の枝変わりとして発見された品種で、「あかつき」に似て食味が極めて良好です。食べ頃は7月下旬ごろです。

あかつき 白桃を母親に白鳳を父親に持ち、福島県で命名された品種です。果樹王国福島を担う、主力品種として広く栽培されています。果肉はち密で甘味も強く、食べ頃は8月上旬ごろです。



川中島白桃 長野県のもも園で、偶然見つけれられた大玉ももです。果肉はやや硬めで、甘味の強い品種です。花粉を持っていないので、栽培面で工夫が必要です。食べ頃は8月下旬ごろで、収穫期の幅が広く、日持ちがよい品種です。

出荷月	上旬	中旬	下旬
7月			暁星
8月	あかつき		川中島白桃
9月	川中島白桃		ゆうぞら



ゆうぞら 白桃を母親に、あかつきを父親に持つ晩生品種です。果肉はあかつきに似て、ち密で甘く、繊維が少ないなめらかさのあるももです。食べ頃は8月末から9月上旬ごろで、日持ちのよい品種です。

第18回 親睦チャリティーゴルフ大会

北九州青果株式会社は、日頃お世話になっている産地や買受人他お得意様に参加していただき感謝の気持ちを伝え、親睦を深めるためにチャリティーゴルフ大会を行っています。

6/21 (水) 開催決定

表彰式では豪華商品が皆さんに当たっています。
上位だけでなく、下位の商品も豪華で大会の楽しみのひとつとなり参加者全員に漏れなく商品が当たります。



バックだ〜!!



バンザイ!!



これもサービス!



ありがとうございます!

果物をサービスでもらっちゃった!



果物がいっぱい!



景品を持って記念撮影!



重い! 重い!



写真は一昨年のチャリティーゴルフの様子



お詫び

昨年7/13のチャリティーゴルフがゲリラ豪雨により延期となりました。

昨年10/5のチャリティーゴルフが台風により中止となりました。